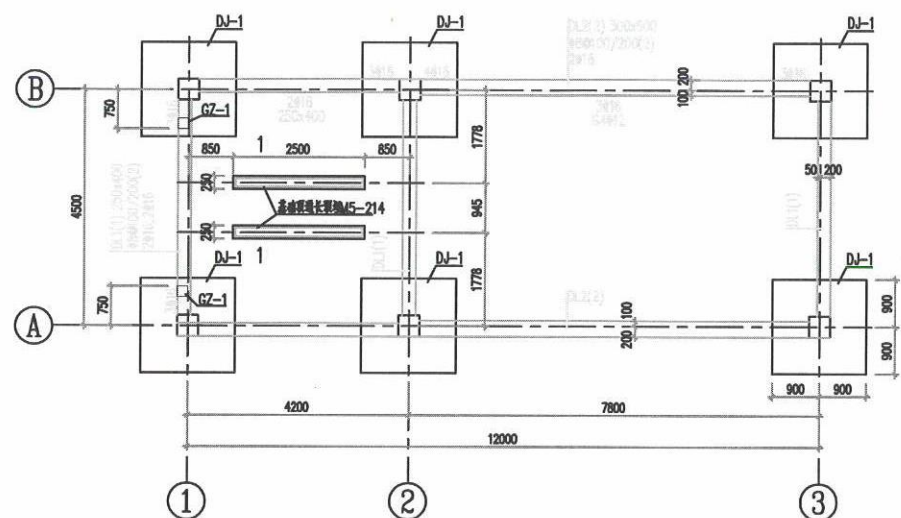
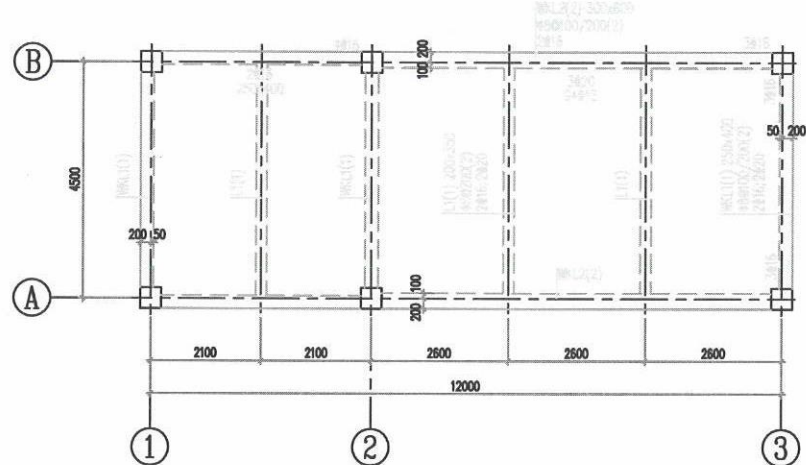


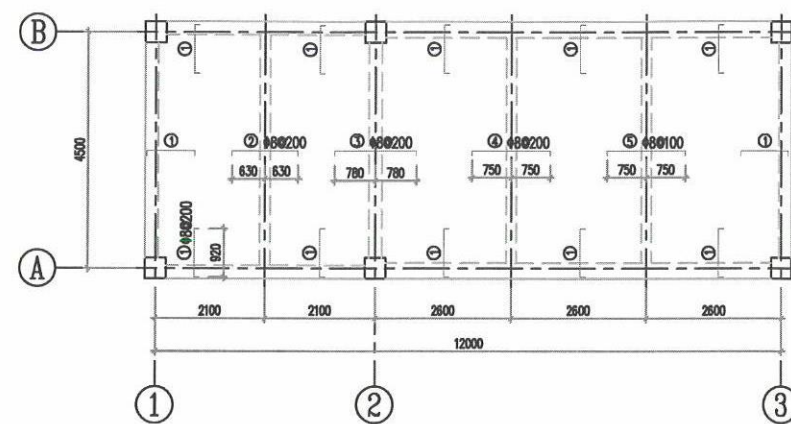
A
B
C
D
E
F
G
H
J
K
L
M



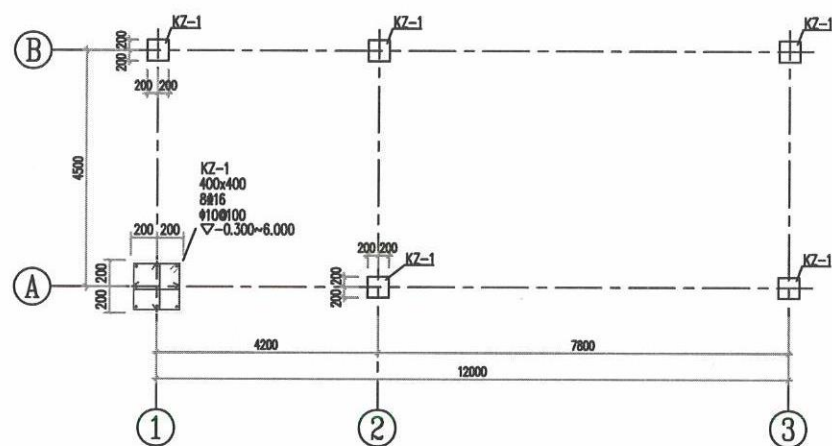
基础平面布置图
未注明地脚螺栓间距均为 $\nabla -0.500$



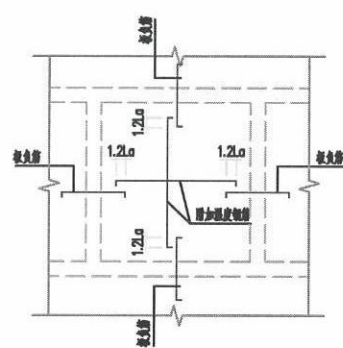
▽6.000屋面梁配筋图



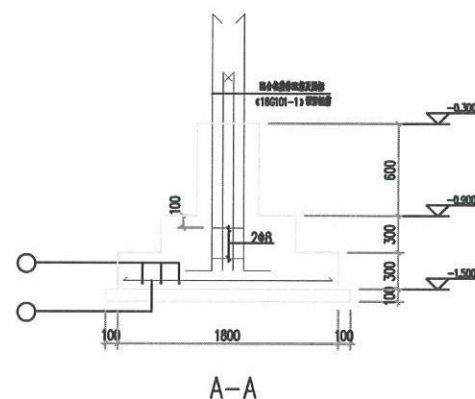
系梁布置图
系梁间距为600mm
系梁截面为300x250
配筋=100mm



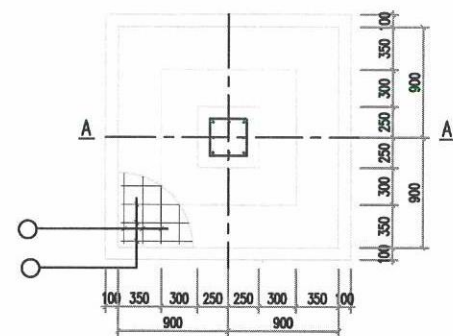
柱详图



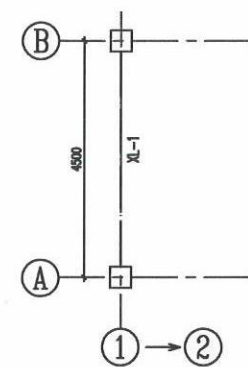
附加圈梁配筋图
截面为200x200
 $L_a=10d$



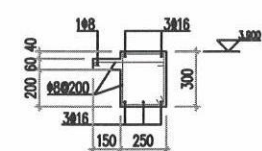
A-A



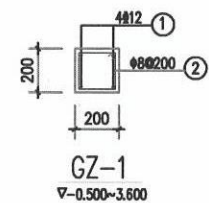
A-A



系梁布置图
截面为300x250



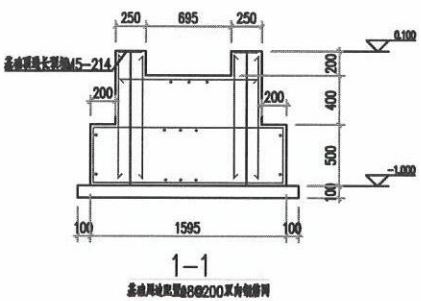
XL-1



GZ-1
 $\nabla -0.500 \sim -3.600$

附注:

- 本工程结构设计使用年限为50年, ± 0.000 相当于绝对标高总图。
- 本工程抗震设防烈度为6度, 砂土抗震等级为四级, 有关节点及构造参见《16G329》。
- 材料: 梁、柱、板: C30, 垫层: C15。
钢筋 ϕ 、 $\#$ 分别表示 HPB300、HRB400 级钢。
- 钢筋保护层: 梁20mm, 地梁35mm, 柱20mm, 基础柱70mm, 板15mm。
- 主次梁连接处, 均在主梁内次梁两侧附加3根加密箍筋间距50, 箍筋规格同主梁。
- 女儿墙与屋面梁的拉节点大样和女儿墙构造柱做法参见《16G329-2》抗震设防烈度为6度的相关大样。
女儿墙构造柱在房屋四角必设, 间距不大于3米。
- 梁、柱、板配筋相关构造见国标图集《16G101-1》。
- 本工程具体位置由甲方按实际情况确定, 本设计假定基础置于老土质上, 且 $f_{ak} > 180kPa$, 若基础开挖后与设计不符, 务必与设计者及时联系。



1-1

基础埋地脚螺栓600mm双向间距

G5477
百矿集团桂林(藤林)经济合作产业园煤电铝一体化200kt/a铝水工程

0

结构
A1
施工图

设计: 王天贵
审核: 王天贵
日期: 2018.5.14

厂首层供电

结构施工图

2018 5

G5477-46Tb-3