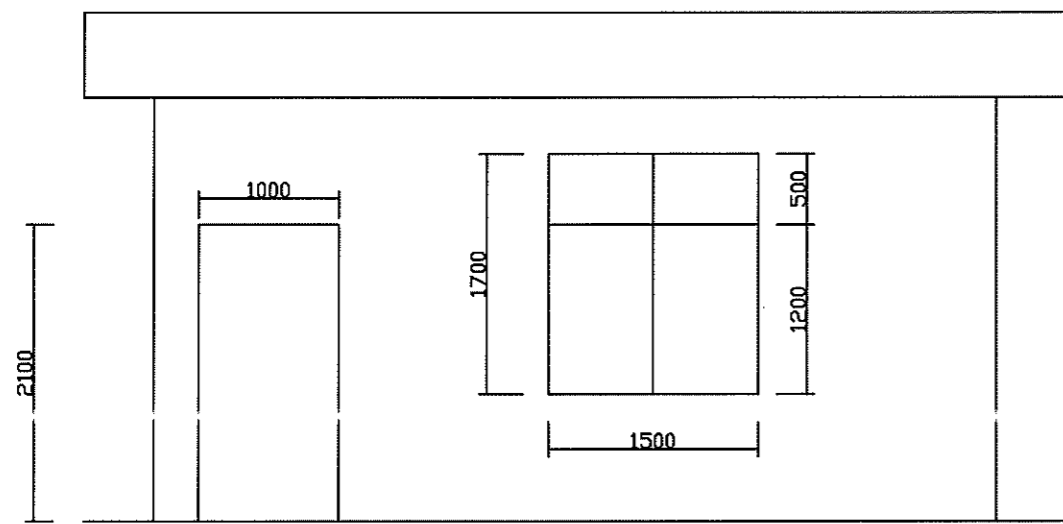
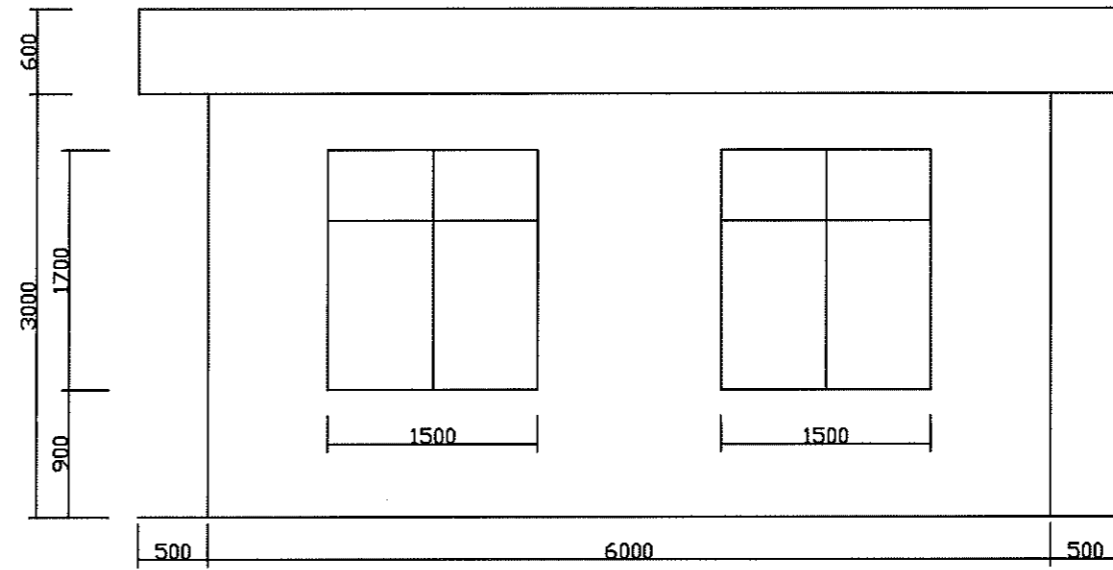


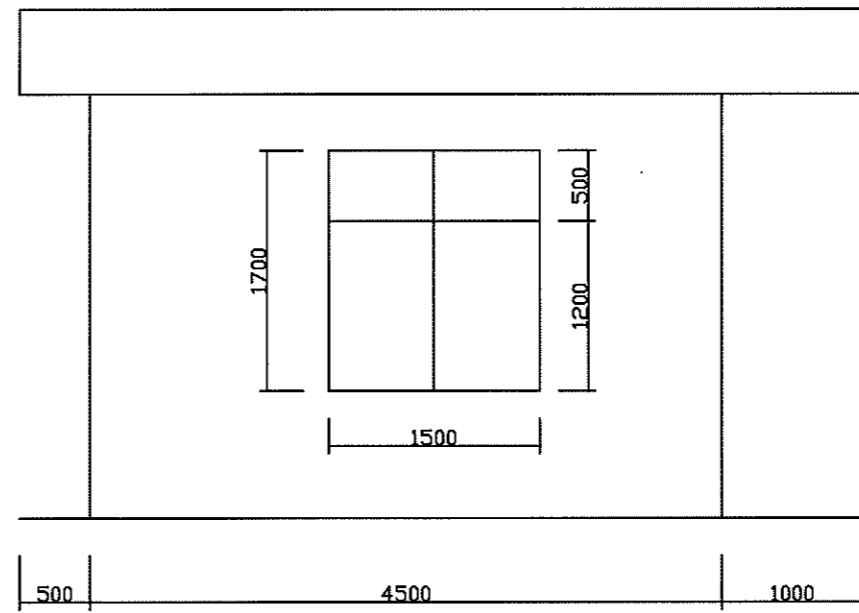
平面图



正立面图

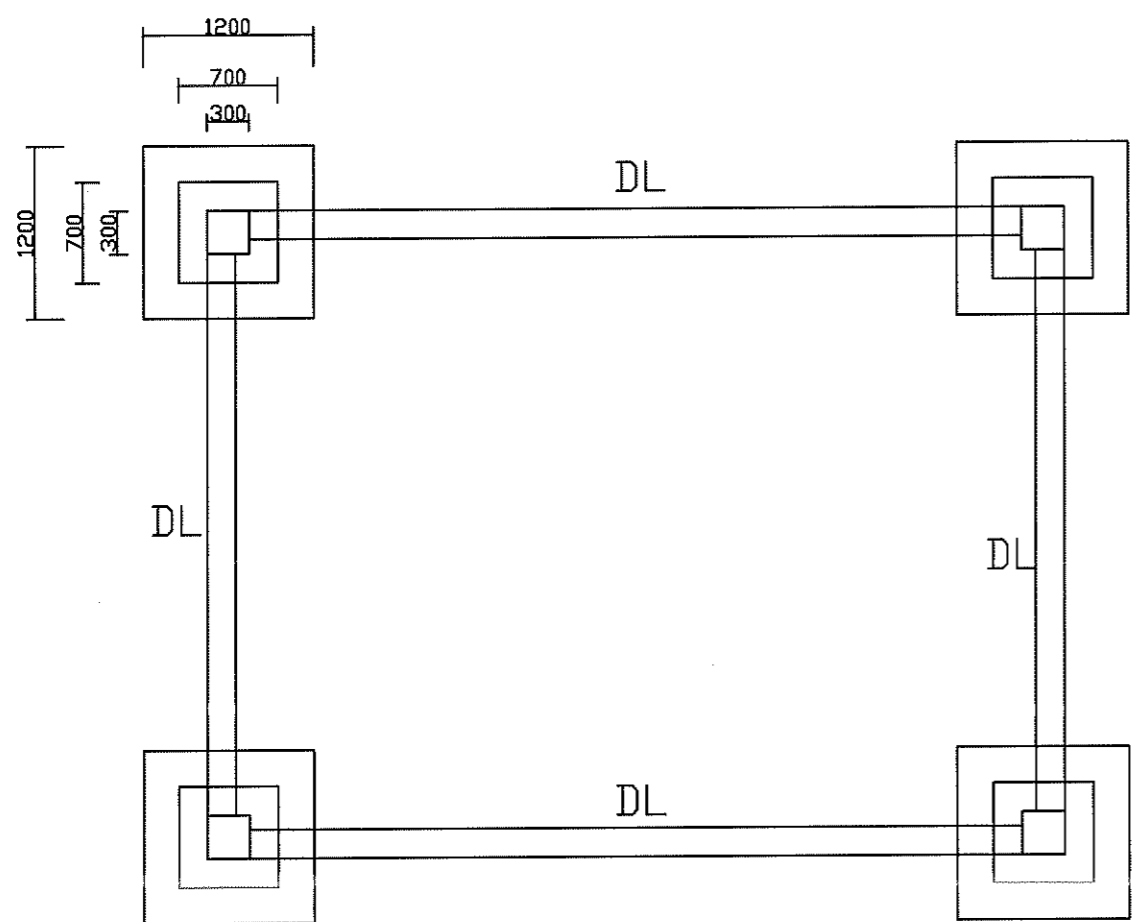


背立面图

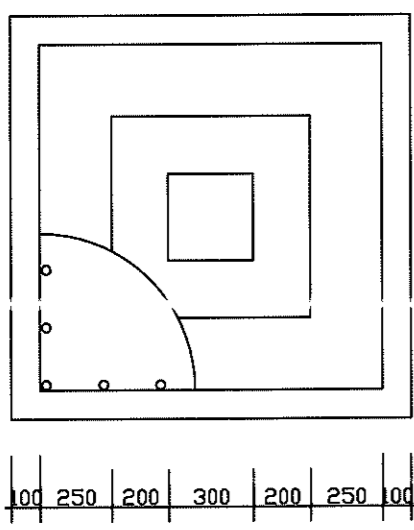
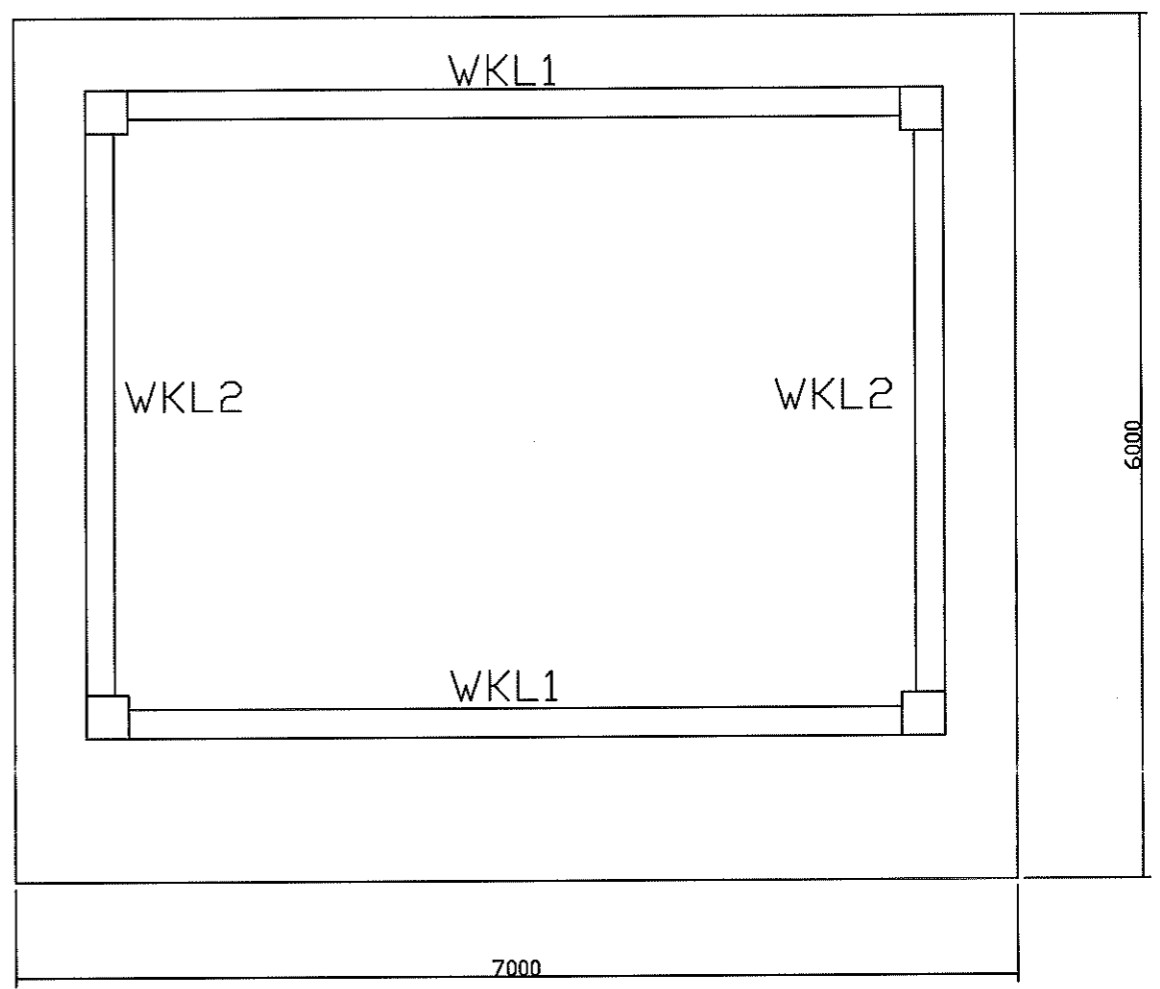


侧立面图

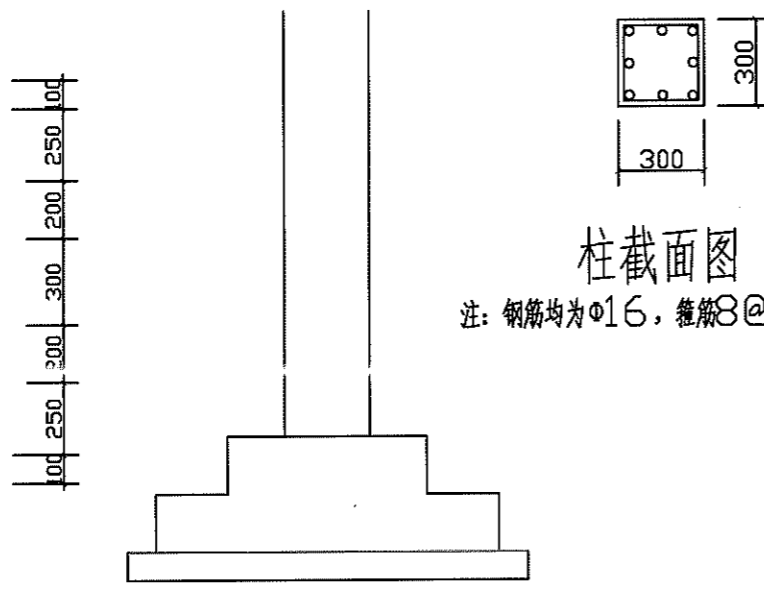
广西隆林百矿铝业有限公司										G5477工程		区号			
百矿集团(集团) 氧化铝生产系统二期工程-200kt/a 氧化铝工程										版次 0		专业 结构			
										设计阶段		规格 A1			
										比例尺		施工			
										日期		2018 5			
										所属图号		G5477-46Tb-3			
版本		描述		日期		设计		校核		审核		分阶段		设计	



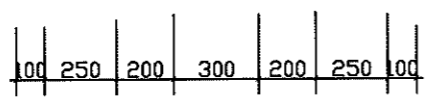
基础平面布置图



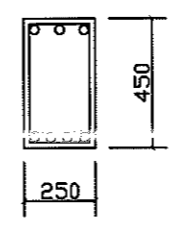
基础截面图
注: 底板钢筋均为 $\Phi 16$



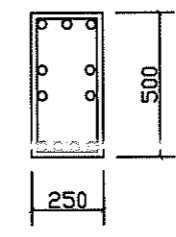
柱截面图
注: 钢筋均为 $\Phi 16$, 箍筋 $8@200$



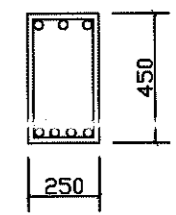
基础剖面图
注: 底板钢筋均为 $\Phi 16$



地梁截面图
注: 钢筋均为 $\Phi 16$, 箍筋 $8@200$



WKL1 截面图
注: 钢筋均为 $\Phi 16$, 腰筋为 $\Phi 12$, 箍筋 $8@200$



WKL2 截面图
注: 钢筋均为 $\Phi 16$, 箍筋 $8@200$

广西隆林百矿铝业有限公司										G5477 工程	区号		
百矿集团(隆林)铝基合作产业园一期200kt/a铝工程										版次	0	规格	A1
										设计阶段		施工	
										比例尺			
										日期	2018	5	
										所属图号	G5477-46Tb-3		
总设计师										厂内审核			
分设审核										特准施工			
审核													
校核													
设计													
版本		描述	日期	设计	校核	审核	分设审	设计					