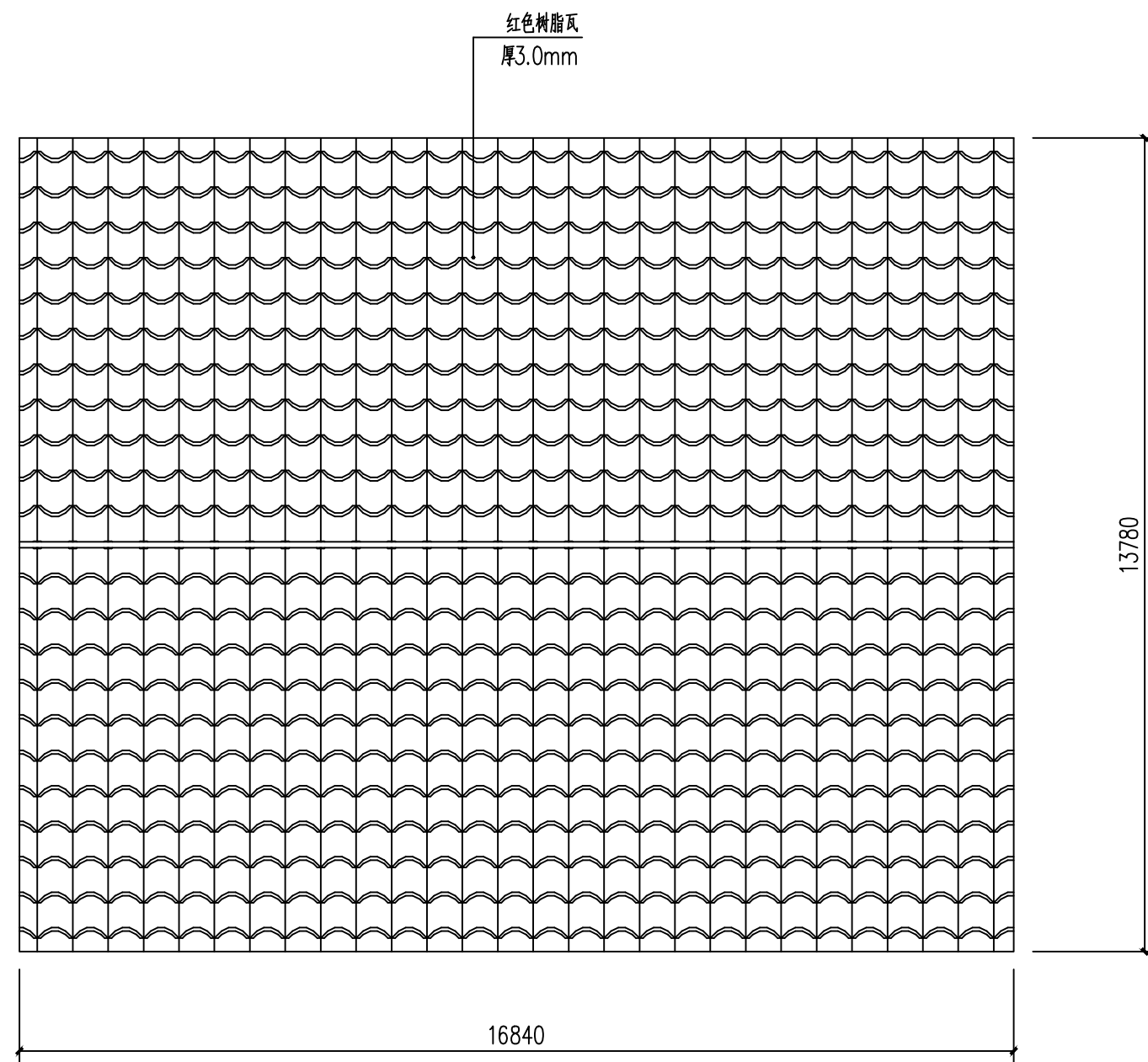
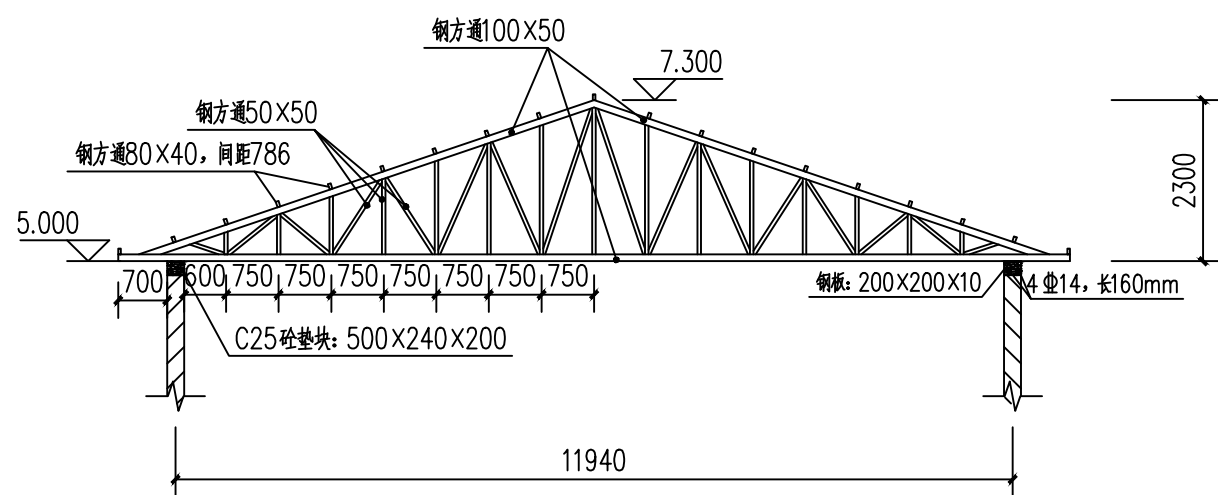


方通檩条布置图 1:100



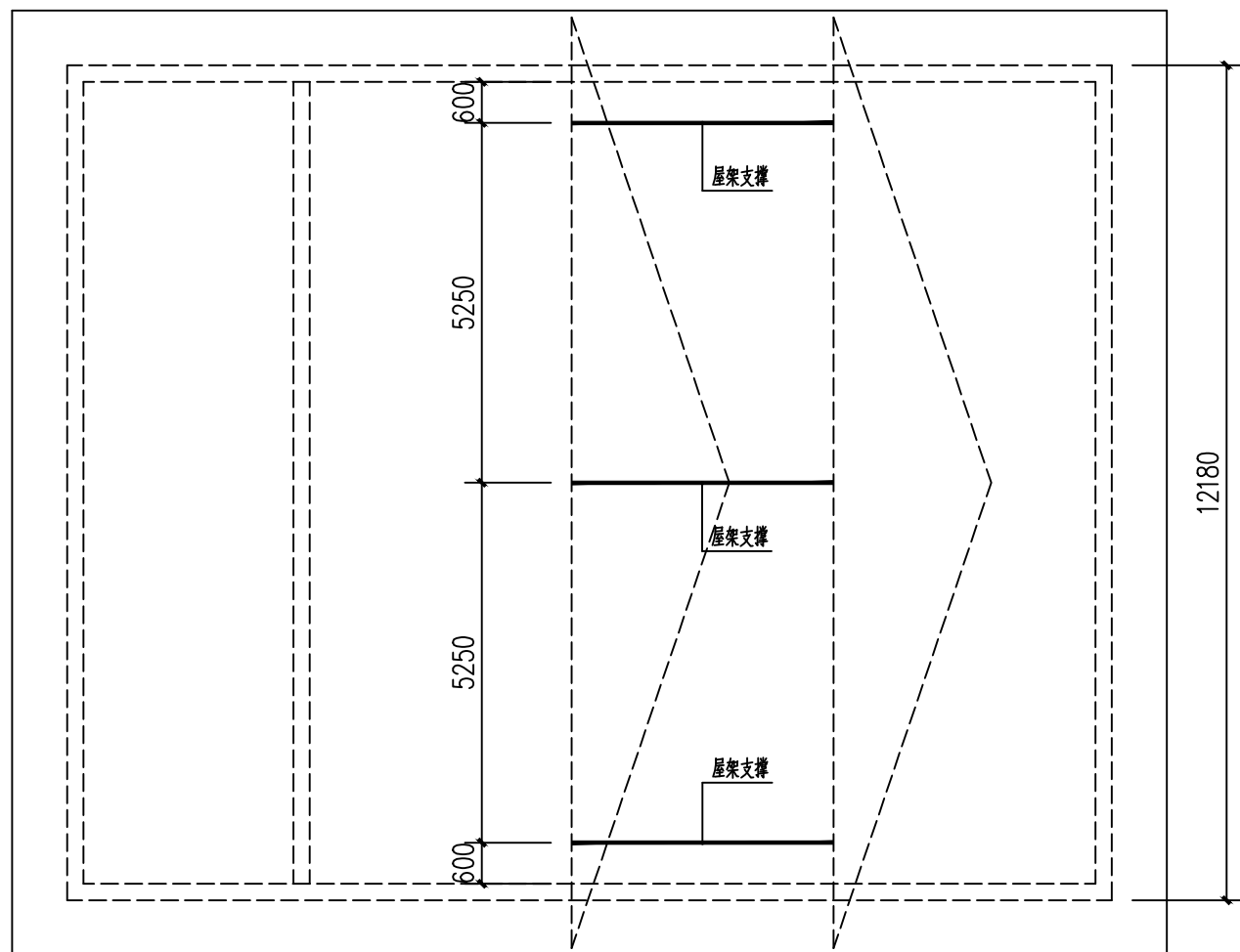
屋面瓦布置图 1:100



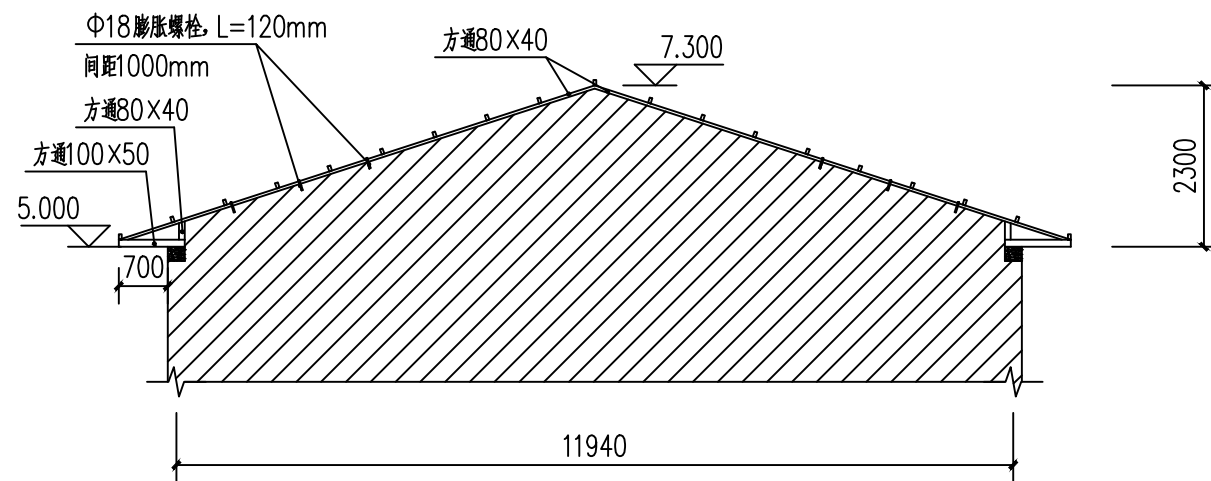
钢屋架结构图 1:100
共2幅

施工说明:

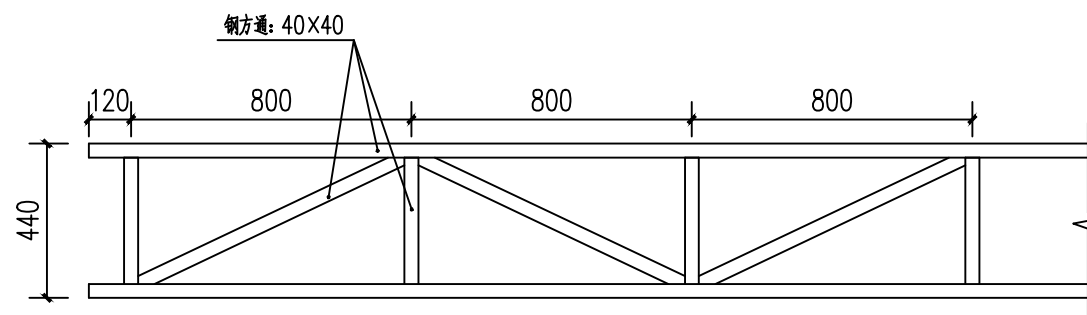
- 1、先在室内搭设满堂架,并在架子顶面满铺建筑模板后拆除旧屋面;
- 2、在山墙上先固定安装两条80x40的方通,后檩条与固定的方通焊接;
- 3、挑檐宽度均为800mm;
- 4、涉及的方通均为热镀锌方通,厚度均为4.0mm;
- 5、铁件与铁件连接均采用焊接,焊缝达到规范要求。



屋架支撑布置图 1:100
支撑与屋架采用焊接连接



山墙方通固定结构图 1:100



屋架间支撑 1:20