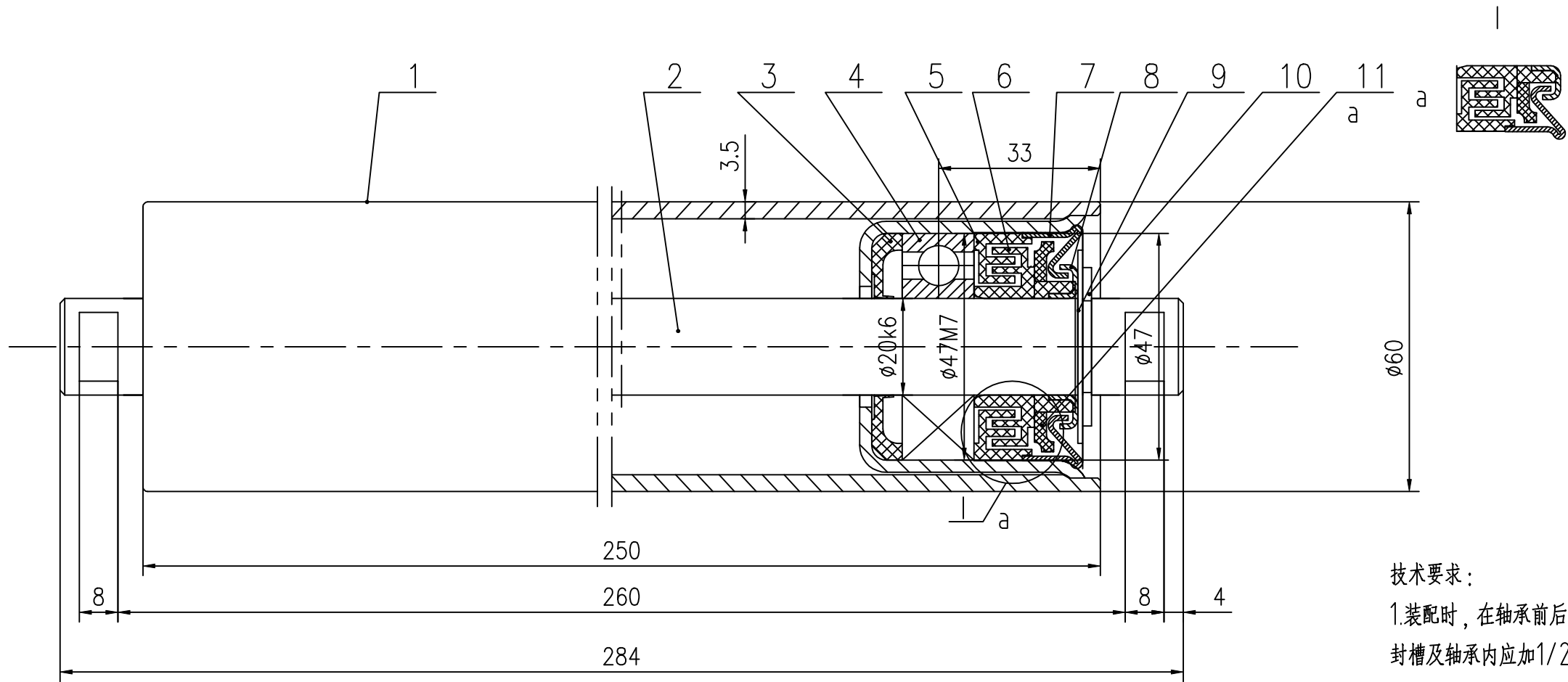


TDQ2C1.1



技术要求:

- 1.装配时,在轴承前后油室内应加满,在密封槽及轴承内应加1/2空间的托辊专用润滑脂。
- 2.其它技术要求应当符合《带式输送机技术条件》GB10595-89中的相关规定。

借通用件登记

描 图

校 描

旧底图总号

签 字

日 期

11	GP1101-9(Q)	密封盘	2	尼龙1010	0	0	外购	2	TDQ2C1.1-2	轴	1	20	0.65	0.65		
10	JB/ZQ4342	挡圈20	2	成品	0	0	外购	1	TDQ2C1.1.1	辊体	1	部件	1.77	1.77		
9	GP1101-8(Q)	挡板	2	Q235-A	0.01	0.02	外购	序号	代 号	名 称	数量	材 料	单件	总计	备 注	
8	GP1101-7(Q)	外挡圈	2	08F	0.01	0.02	外购						重量			
7	GP1101-6(Q)	内挡圈	2	08F	0.03	0.06	外购						TDQ2C1.1			
6	GP1101-5(Q)	外密封圈	2	尼龙1010	0.01	0.02	外购						图样标记		重 量	比 例
5	GP1101-4(Q)	内密封圈	2	尼龙1010	0	0	外购	标记	处数	更改文件号	签 字	日 期			2.74	1:1
4	GB276	轴承 4G204	2	成品	0.1	0.2	外购	设 计		标准审查			共 页			第 页
3	GP1101-3(Q)	密封圈	2	尼龙6	0	0	外购	校 对		审 定						
							审 核		批 准							
								工艺审查		日 期	20230601		广西百色矿山机械厂有限公司			
										辊子 D=60						
										组件						