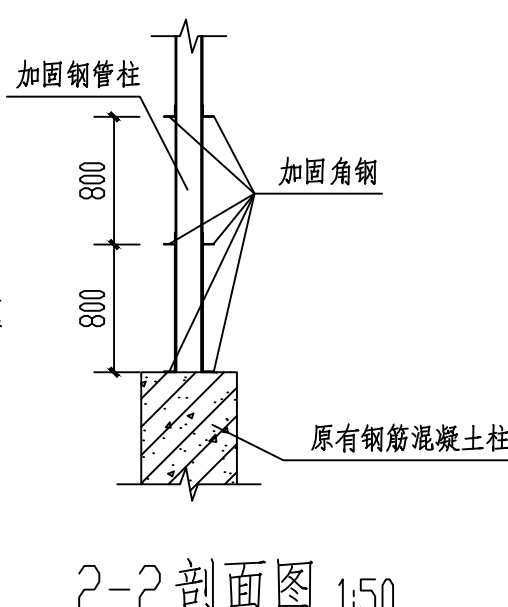
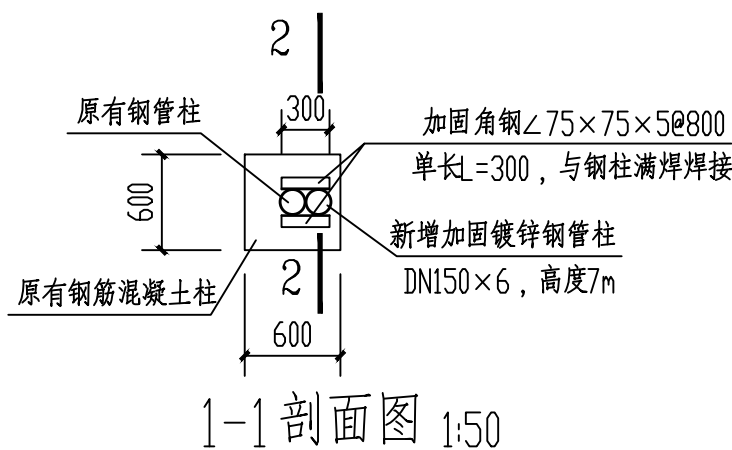
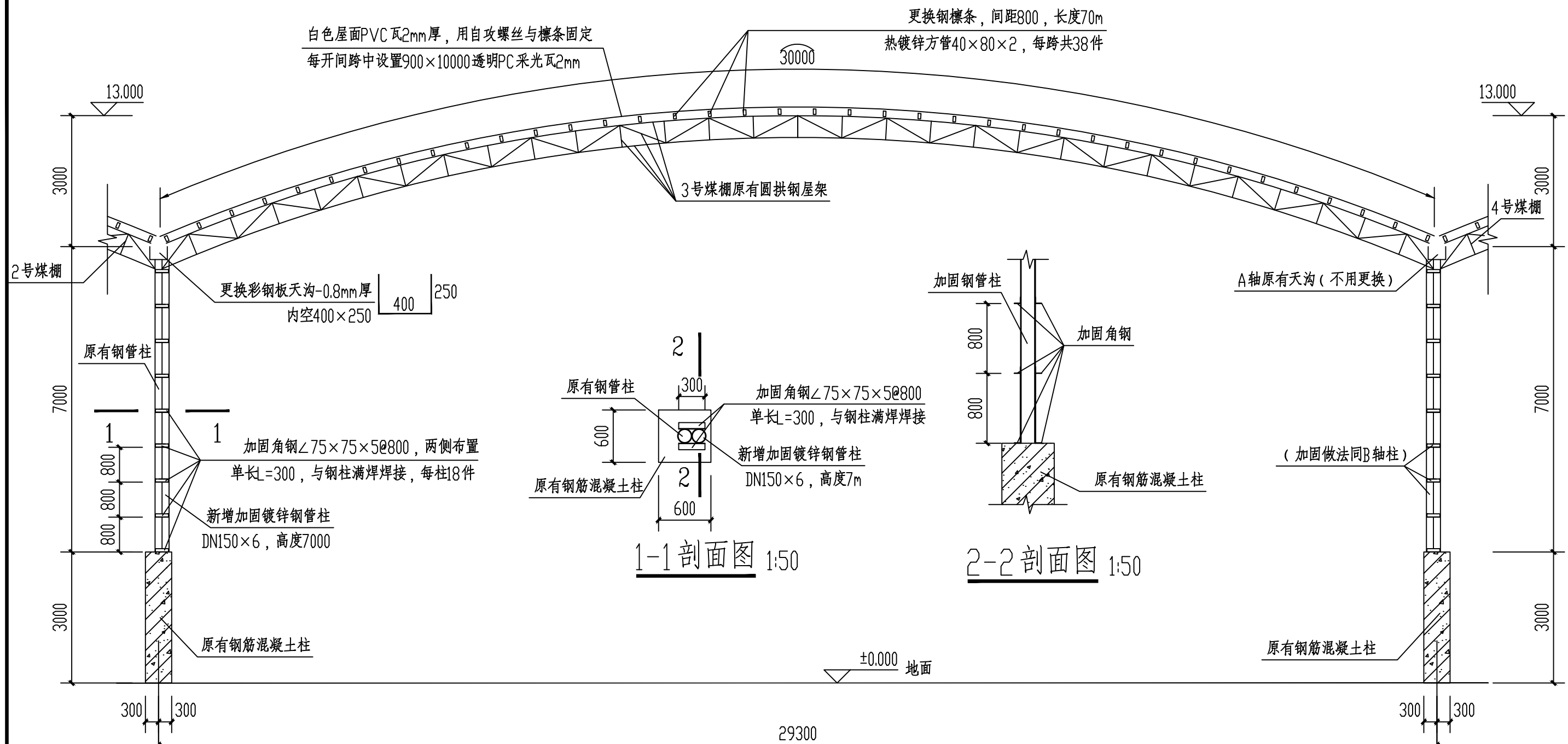
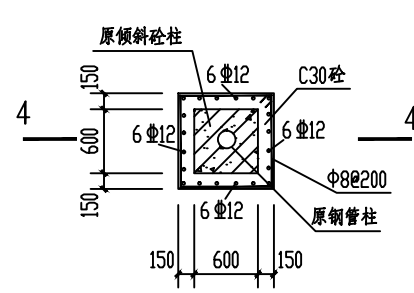


煤棚屋顶平面图 1:200  
 维修总建筑面积2051m<sup>2</sup>

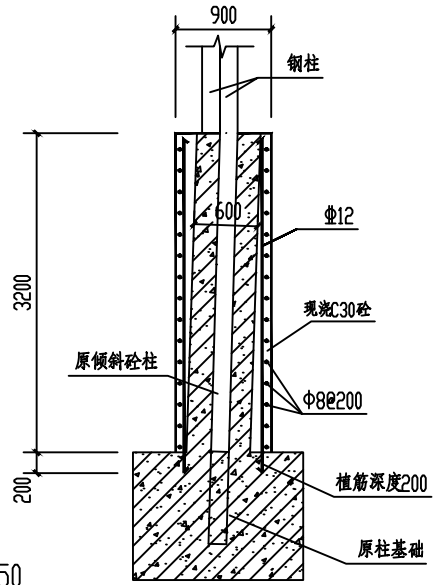
东怀煤矿3号煤棚屋面维修工程	图号	日期
	01	2023.7



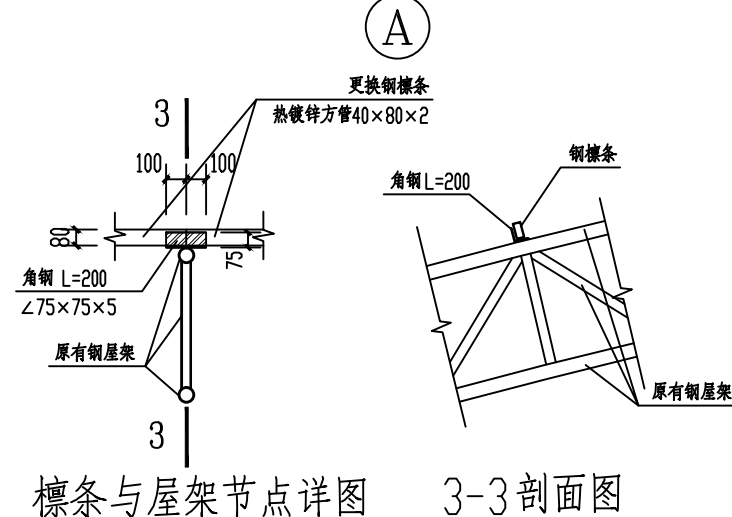
A-A 剖面图 1:100



③轴交④轴砼柱加固做法图 1:50  
注: 由于原砼柱被车碰撞后出现明显倾斜, 需加固处理。



4-4 剖面图 1:50



檩条与屋架节点详图 3-3 剖面图

- 总说明**
- 本工程为东怀煤矿3号煤棚屋面维修工程, 项目地址位于百色市右江区东怀煤矿, 维修总建筑面积2051m<sup>2</sup>, 屋面瓦修缮面积为2100m<sup>2</sup>, 总高13米。本工程需拆除原有屋面瓦及钢檩条, 由于该煤棚使用年限已久, 施工前须对原有钢柱、钢圆拱屋架、钢支撑等钢结构进行检查并对已生锈腐蚀部分进行清理后上红丹底漆两道、银色醇酸面漆两道。如需对承重结构进行处理的须有相关专项方案审批后方可施工。
  - 钢材: 按《碳素结构钢》(GB/700-88)所有钢材须保证抗拉强度、伸长率、屈服点、冷弯和常温冲击韧性五项要求; 所有构件钢材须保证硫、磷的极限含量, 对焊接构件钢材必须保证碳的极限含量。所有管材尺寸壁厚须符合国标。
  - 焊材: 手工电弧焊材料Q235材质采用E4303系列焊条。
  - 涂装: 无热镀锌处理过的钢构件及焊缝处经除锈处理后涂红丹底漆两道, 银色醇酸面漆两道。
  - 钢结构的制作、安装、施工及验收应符合《钢结构工程施工质量验收标准》(GB50205-2020)、《钢结构工程施工规范》(GB50755-2012)。
  - 所有钢材连接焊缝均为满焊, 焊缝质量的检验等级为梁、柱、端板焊缝为二级, 其余除注明外均为三级焊缝, 凡是要求坡口等强连接的均应设引弧板, 施焊完后可将引弧板割掉。所有钢柱在柱顶、上、下柱连接处所有竖向加劲板及柱应与横向盖板刨平顶紧后焊接。
  - 所有需要对接拼接的构件一律要用等强拼接, 管材对接拼接焊缝需增加10厚加劲钢板(宽度及间距应符合规范要求)。
  - 安装完毕受力后严禁在受力部位施焊, 如有特殊情况时应避免连续施焊, 确保钢架受力不受影响。
  - 施工单位对图纸有疑问或发现有矛盾之处, 应书面告之设计人员给予解释修正。
  - 图中所注尺寸, 除标高以米计外, 其余均以毫米为单位。