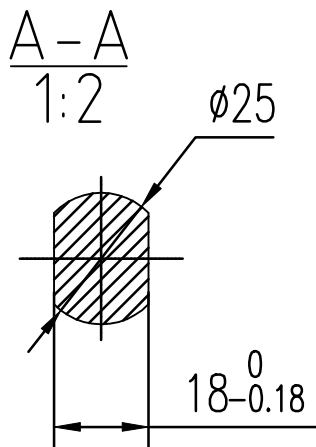
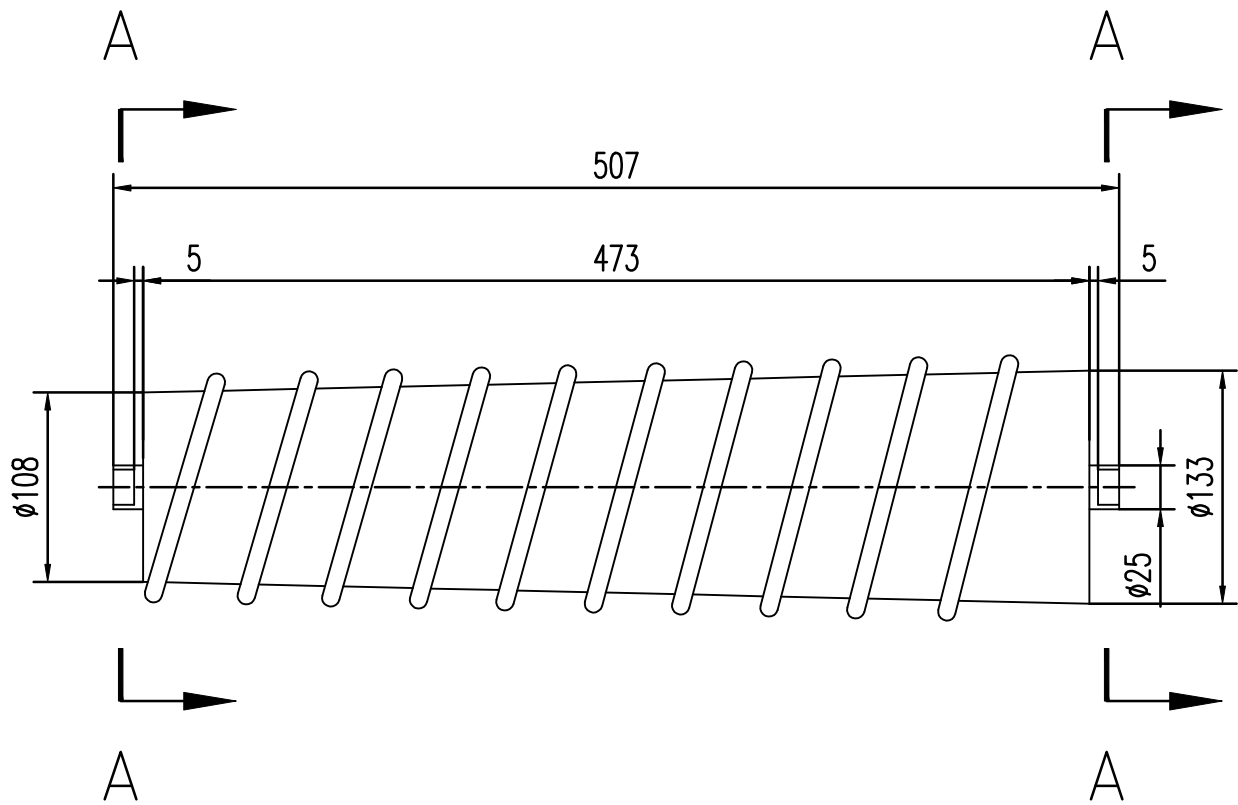


120C514M(螺旋).2右



133\*108\*473

配轴承4G305

螺旋面锥形托辊(右旋)

聚胺酯

120C514M(螺旋).2右

图样标记重量比例

101:4

共页第页

广西百色矿山机械厂有限公司

借通用件登记

描图

校描

旧底图总号

签字

日期

标记	处数	更改文件号	签字	日期
设计			标准审查	
校对			审定	
审核			批准	
工艺审查			日期	20230814